



LETTRE DE LA DIRECTION

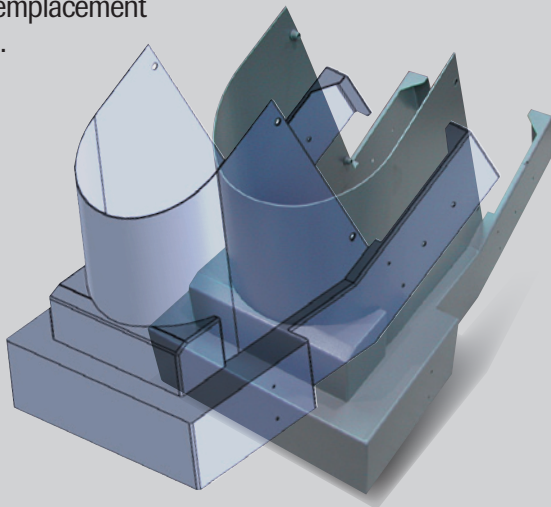
Objectif 2013 est la réduction significative des taux de Non-Conformité (retouches pièces clients). C'est-à-dire passer en dessous des 1% du CA à 0.6%. Cette démarche permet de pérenniser nos marchés.

4 Actions sont en service :

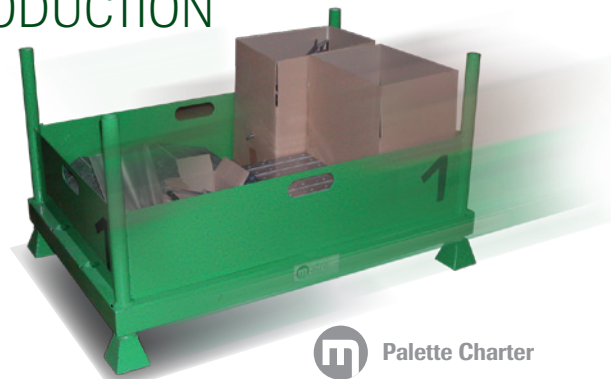
- Déclenchement d'un dossier de retouche,
- Archivage des process sur GPAO,
- Mise en place de gabarits pour le pliage.
- PV de contrôles pour chaque pièce retouchée avec bordereau de livraison

BUREAU D'ETUDES

Création d'un poste pour la conception de nos produits propres et les développés des pièces clients.
Investissement : 2 licences Solidworks 3D & 2D en remplacement d'AutoCad 2D.



PRODUCTION



 Palette Charter

Mise en place d'un « circuit court » en tôlerie.
Le tout numérique : fichiers 3D client, développé 2D pour la programmation et la fabrication en quelques jours de délais.

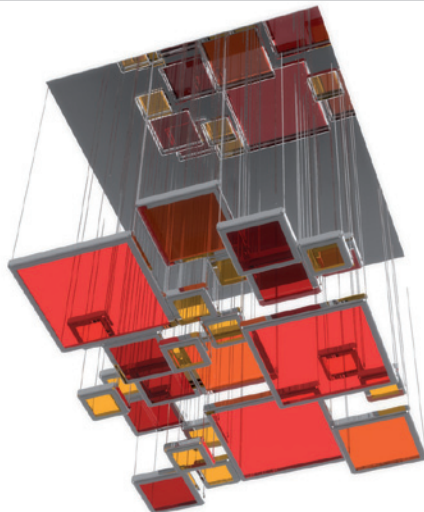


 Chariot

Co conception, fabrication, montage, essais de 7 chariots motorisés pour VIDAL Ingénierie (client final PSA site de Mulhouse).

MÉCÉNAT

MATRA mécène pour la biennale du design 2013 à St Etienne, fabrication d'une structure métallique, pour un luminaire.



Jacques LEDIN, Dirigeant SAS MATRA

MANAGEMENT

Bienvenue à Thomas TCHENG, bureau d'études.